

NEUBAU von Mietwohnungen

EINLADUNG

zur öffentlichen Informationsveranstaltung
der GEWOG BAD BERNECK eG

Donnerstag, den 04.05.2017 – 18:00 Uhr –
Hotel Hartls Lindenmühle
Kolonnadenweg 1, 95460 Bad Berneck

TAGESORDNUNG:

1. Vorstellung der GEWOG BAD BERNECK eG
2. Informationen zum geplanten Neubau in der
Kulmbacher Straße in Bad Berneck
 - Neubau
 - Anzahl und Größe der Wohnungen
 - Umweltkonzept
 - Miethöhe
3. Vermietungsvoraussetzungen
4. Aufnahme und Mitgliedschaft

Wenn Sie Interesse an einer modernen, energiesparenden und bezahlbaren neuen Mietwohnung haben, kommen Sie einfach zur Veranstaltung. Sie sind herzlich eingeladen.

Mit besten Grüßen

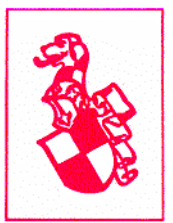
WOHNUNGSBAUGENOSSENSCHAFT E. G. BAD BERNECK

Für den Aufsichtsrat: Für den Vorstand:

Harald Böhner

Bernd Albert / Eva Pilot / Roland Schramm

www.gewog-bad-berneck.de



WOHNUNGSBAU-
GENOSSENSCHAFT E.G.
BAD BERNECK

www.gewog-bad-berneck.de

Wer wir sind.

Gegründet 1949

221 Wohnungen

3 Ladeneinheiten

99 Garagen

330 Mitglieder

4.5 Mio. € Bilanzsumme

Eigenkapitalquote > 54 %

Kaltmieten Durchschnitt 3,80 – 4,95 €

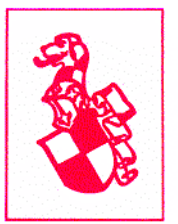
Fluktuation < 9,00 % - Vollvermietung und Warteliste



WOHNUNGSBAU-
GENOSSENSCHAFT E.G.
BAD BERNECK



GEWOG Bad Berneck
Wir vermieten Lebensraum seit 1949.



Unsere Leistungen.

Alle neuvermietete Wohnungen saniert

Gepflegter, energetisch modernisierter Hausbestand

Hausmeisterservice

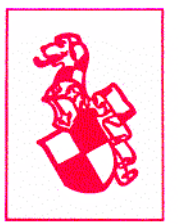
24h Notrufservice

Winterdienst

Regelmäßige Mitgliedersprechstunden

Sehr ruhige Wohnlagen





Neubau Heimlichs Garten.

15 Mietwohnungen auf der Gärtnerei Heimlich; Kulmbacher Str. 7

Niedrigenergiestandard KfW 70 mit Nahwärmeversorgung

Holzhybridbauweise in höchster Bayerischer Bauqualität

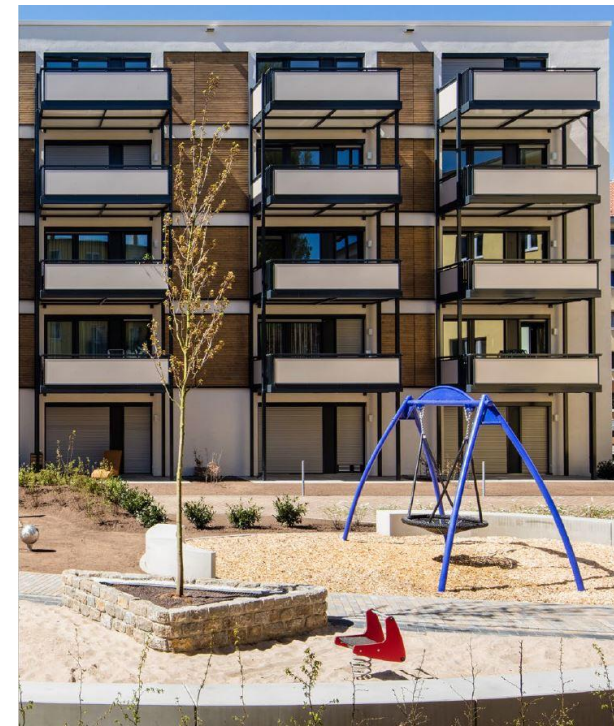
Moderne Wohnungsausstattung mit großer Terrasse/Balkon

Grundrisswahl für Erstbezieher; Aufzug und Barrierefreiheit

Wohnungsgrößen 45 – 86 m², 2 bis 3 (4) Zimmer

Baubeginn und Bezug 2018

Kaltmiete < 6,50 €





Vermietung.

Mitgliedschaft in der GEWOG

Aufnahme als Bewerber durch Beitrittserklärung

Ein Geschäftsanteil ausreichend; Geschäftsanteil 250,00 €

Im Vermietungsfall 250,00 € je Zimmer

Vollständige Rückzahlung des Geschäftsanteils nach Kündigung

Keine zusätzliche Kaution

Überprüfung durch Kreditreform

Beitritts- und Beteiligungserklärung

Vollständiger Name und Adresse:

Geburtsdatum: _____

Wichtig: Email-Adresse: _____

Ich erkläre hiermit den Beitritt zu der

Genossenschaft: GEWOG Bad Berneck, Gottliebstalstraße 4, 95460 Bad Berneck

mit einer Beteiligung von

einem Geschäftsanteil (zur Begründung der Mitgliedschaft) in Höhe von **250,00 €**.

Nur mit einem Geschäftsanteil ist eine Bewerbung für eine neue Mietwohnung möglich.

Der Anteil ist auf folgendes Konto zu überweisen:

Bankverbindung: Aareal Bank München

SWIFT-BIC: AARBDE5WDOM • IBAN: DE42 5501 0400 0346 3959 36

Bad Berneck, _____
Ort, Datum

Unterschrift des Beitretenden/Mitglieds

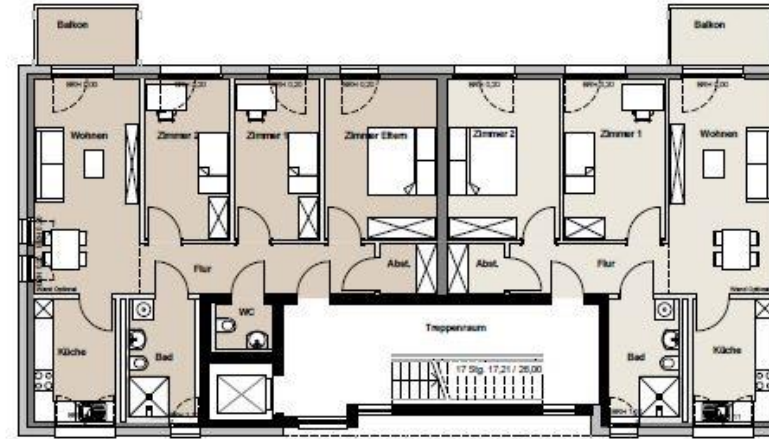


GRUNDRISS-MODULE

MODUL 1 WE 1: 2-Zimmer - 66,68 m² · WE 2: 1-Zimmer - 45,31 m² · WE 3: 2-Zimmer - 63,51 m²



MODUL 3 WE 1: 4-Zimmer - 94,58 m² · WE 2: 3-Zimmer - 79,30 m²



WOHNUNGSBAU-
GENOSSENSCHAFT E.G.
BAD BERNECK

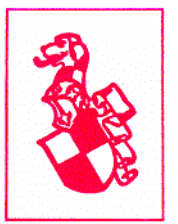
Ihre Fragen – unsere Antworten.

MODUL 2 WE 1: 2-Zimmer - 69,72 m² · WE 2: 3-Zimmer - 84,47 m²

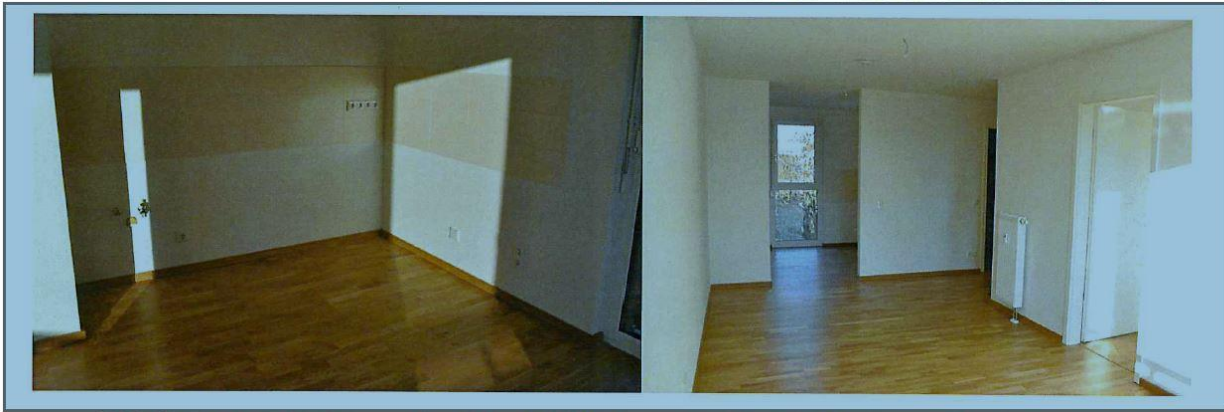


MODUL 4 WE 1: 5-Zimmer - 110,58 m² · WE 2: 3-Zimmer - 82,71 m²





WOHNUNGSBAU-
GENOSSENSCHAFT E.G.
BAD BERNECK



Ihre Fragen – unsere Antworten.

